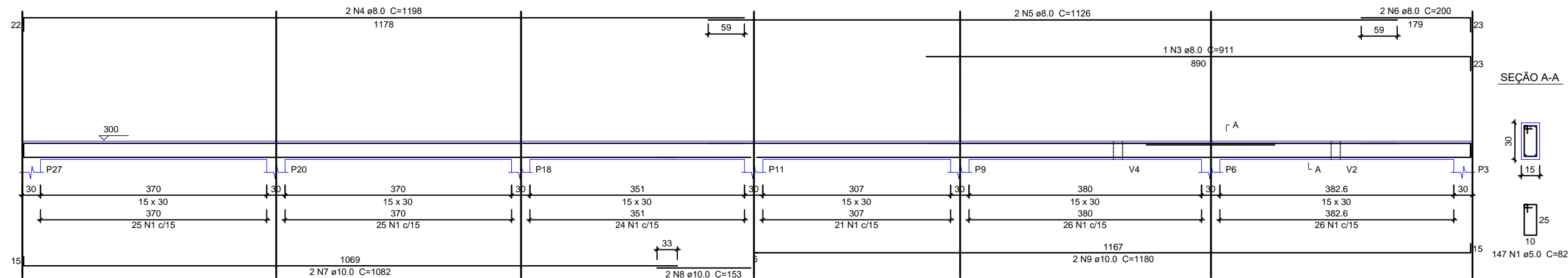
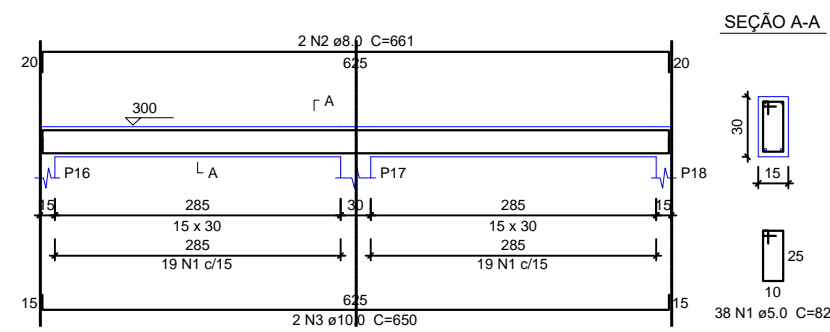


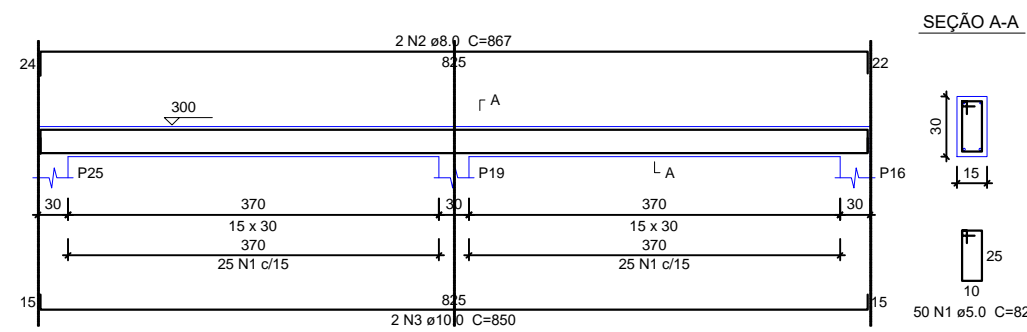
V26



V10



V22



Relação do aço

ELEMENTO	AÇO	N	DIAM	Q	UNIT (cm)	C.TOTAL (cm)
V10	CA60	1	5.0	38	82	3116
	CA50	2	8.0	2	661	1322
	CA50	3	10.0	2	650	1300
V22	CA60	1	5.0	50	82	4100
	CA50	2	8.0	2	867	1734
	CA50	3	10.0	2	850	1700
V26	CA60	1	5.0	147	82	12054
	CA50	3	8.0	1	911	911
	CA50	4	8.0	2	1198	2396
	CA50	5	8.0	2	1126	2252
	CA50	6	8.0	2	200	400
	CA50	7	10.0	2	1082	2164
	CA50	8	10.0	2	153	306
	CA50	9	10.0	2	1180	2360

Resumo do aço

AÇO	DIAM	C.TOTAL (m)	PESO (kg)
CA50	6.3	2.2	0.5
	8.0	238	93.9
	10.0	218.9	135
	12.5	61.6	59.3
CA60	5.0	612.6	94.4
PESO TOTAL			
CA50	288.7		
CA60	94.4		

Vol. de concreto total (C-25) = 5.44 m³  
Área de forma total = 90.69 m²

## PROJETO VIGA

ESC: 1:150



PREFEITURA MUNICIPAL DE  
**VÁRZEA GRANDE**  
*amar • cuidar • acreditar*

### PREFEITURA MUNICIPAL DE VÁRZEA GRANDE

Av. Castelo Branco, Espaço Municipal, 2500 - Centro Sul, Várzea Grande/MT CEP 78125-700 - Fone/Fax: 65 3688 8000

PROJETO:  
**EMEB MARIA DE LOURDES TOLEDO AREIAS**

OBRA:  
**REFORMA E AMPLIAÇÃO**

LOCALIZAÇÃO:  
**AVENIDA PRINCIPAL (ESTRADA DA PRAIA GRANDE - MT 050)**

ASSUNTO:  
**PROJETO VIGA**

AUTOR DO PROJETO:

**MATHEUS MARCANZONI LEITE**  
ENGENHEIRO CIVIL CREA-MT 042157

UNIDADE:  
**METRO**

ESCALA:  
**Indicada**

QUADRO DE ÁREAS

ÁREA TOTAL TERRENO: 2.375,04m²

ÁREA DA QUADRA: 679,00m²

ÁREA COBERTURA: 513,55m²

DATA:  
**SETEMBRO 2020**

FOLHA Nº

**07/11**